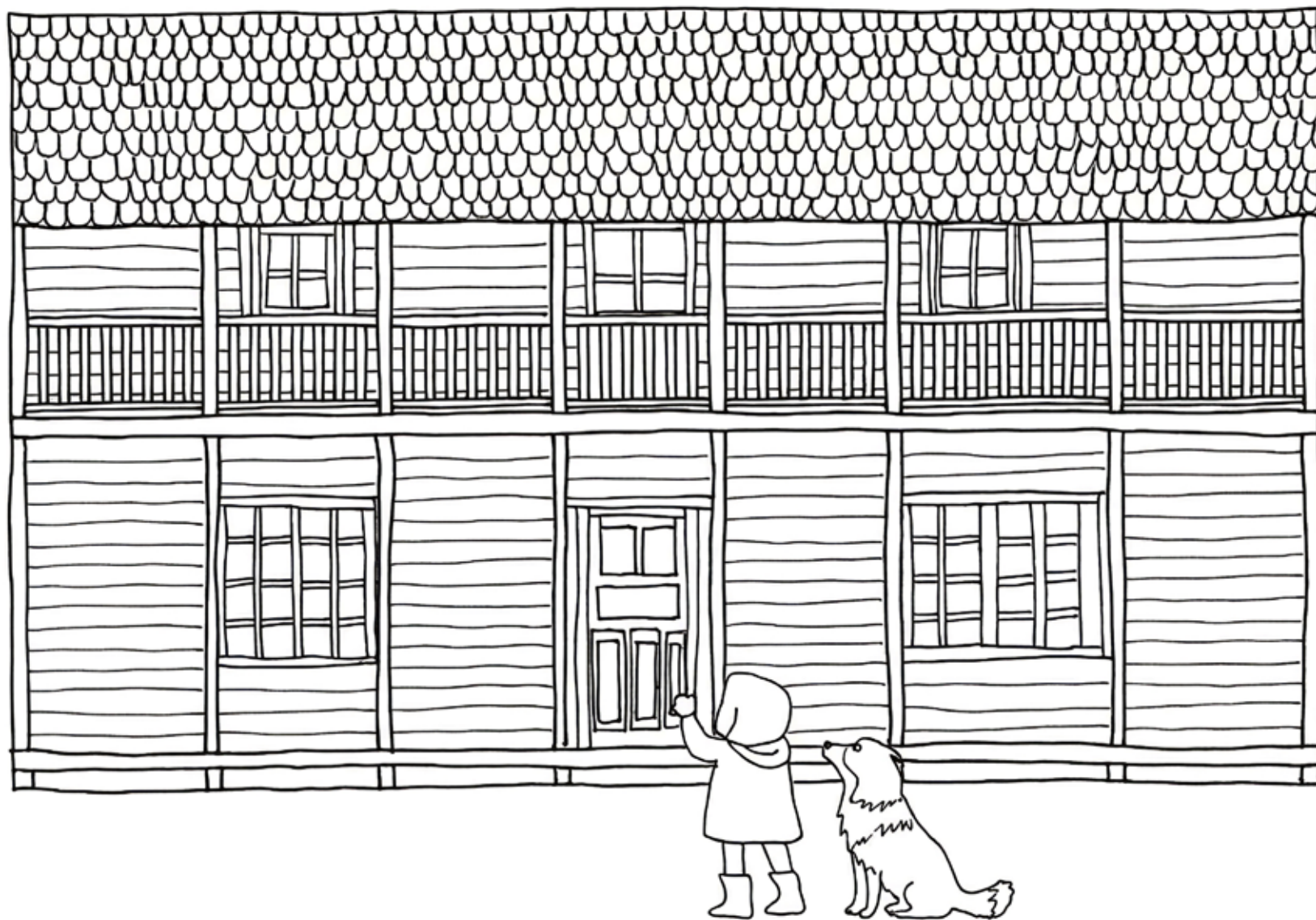




# AYSÉN A TU PINTA

CASAS PATRIMONIALES



# AYSÉN A TU PINTA

CASAS PATRIMONIALES

COLOREA CON MEMORIA AUSTRAL

## CRÉDITOS

Libro infantil para colorear

AYSÉN A TU PINTA

Casas Patrimoniales

Nombre del Proyecto – “Aysén a tu pinta”

Proyecto Fondo Nacional Desarrollo Regional FNDR 8%, folio 12412237, Coyhaique, región de Aysén.

PROYECTO EJECUTADO POR: Corporación Memoria Austral

ILUSTRACIONES: Bernardita Teresa Lazo Reyes

TEXTOS: Memoria Austral

DISEÑO: Pampa Estudio

EDITADO POR: Fichero Austral Editorial

AGRADECIMIENTOS: a todas las niñas y niños que han colaborado en la realización de este proyecto

© Fichero Austral Editorial

Coyhaique, enero 2026

Impreso por Andros impresores

Impreso en Chile / Printed in Chile

ISBN 978-956-6361-06-0



## INTRODUCCIÓN

Aysén a tu pinta es el recorrido cultural que realiza una niña llamada Aisén y su perro Memoria por la región patagónica de Aysén.

En este volumen dedicado al habitar, Aisén y Memoria exploran los hogares de las primeras personas que llegaron a este rincón tan austral, invitándonos a colorearlos para darles una nueva vida.

Memoria Austral



**1. CASA MEDINA MUÑOZ** | PROCEDENCIA: Chillán y Ancud, Chiloé | UBICACIÓN: Sector el Salto, Coyhaique |  
AÑO CONSTRUCCIÓN: entre los años 1935 y 1939 | SUPERFICIE: 205m<sup>2</sup> |  
ESTADO: En pie



**2.CASA AGUILAR VÁSQUEZ** | UBICACIÓN: Moraleda 149, Coyhaique |  
AÑO CONSTRUCCIÓN: alrededor de la década de 1930 | SUPERFICIE: 70m<sup>2</sup> |  
ESTADO: En pie



**3.CASA OJEDA BARRÍA** | PROCEDENCIA: Quellón, Chiloé | UBICACIÓN: Lautaro 1193, Coyhaique |  
AÑO CONSTRUCCIÓN: alrededor del año 1946 | SUPERFICIE: 93m<sup>2</sup> |  
ESTADO: En pie



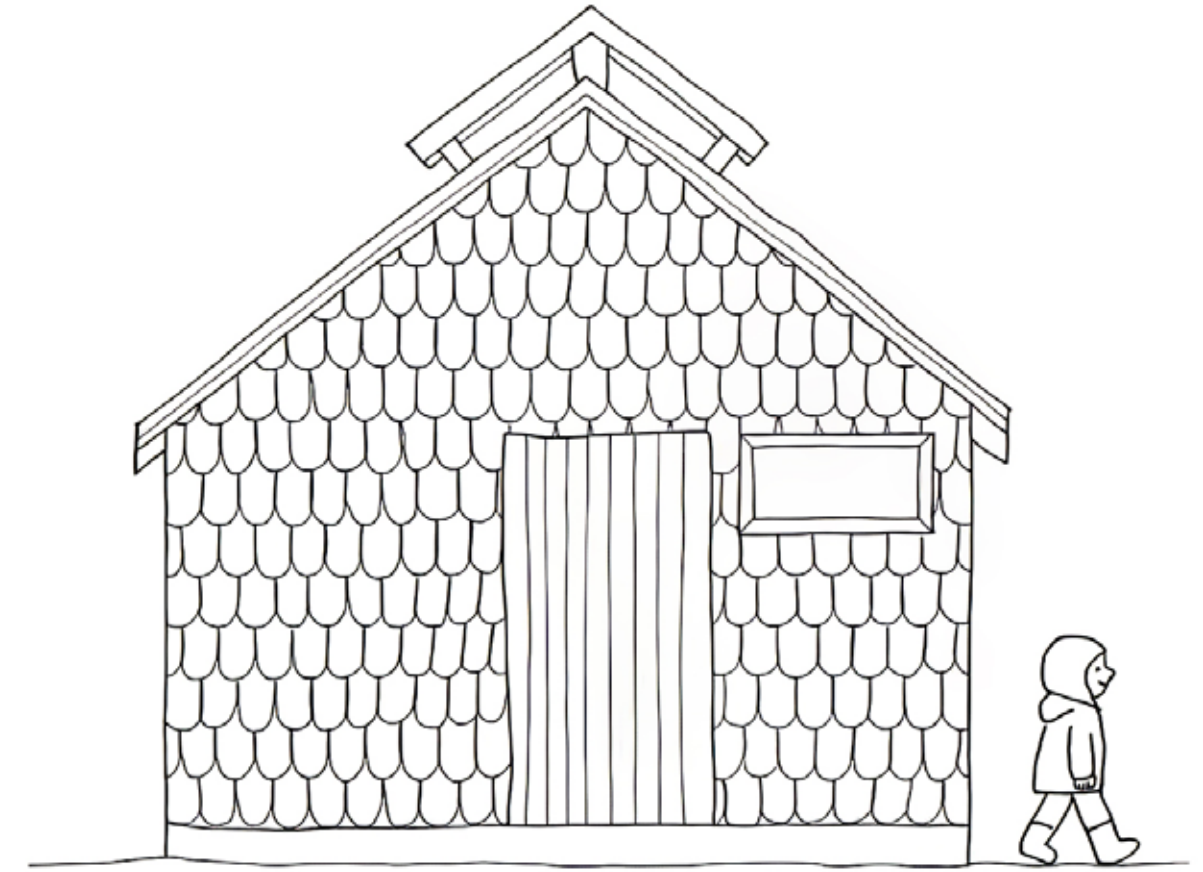
4.CASA KLENNER FELMER | UBICACIÓN: Baquedano S/N, Coyhaique | SUPERFICIE: 128 m2 |  
ESTADO: En pie



**5.CASA CHACÓN OYARZÚN** | PROCEDENCIA: Chiloé | UBICACIÓN: 21 de mayo 233, Coyhaique |  
AÑO CONSTRUCCIÓN: alrededor del año 1940 | SUPERFICIE: 321m2 |  
ESTADO: Demolida



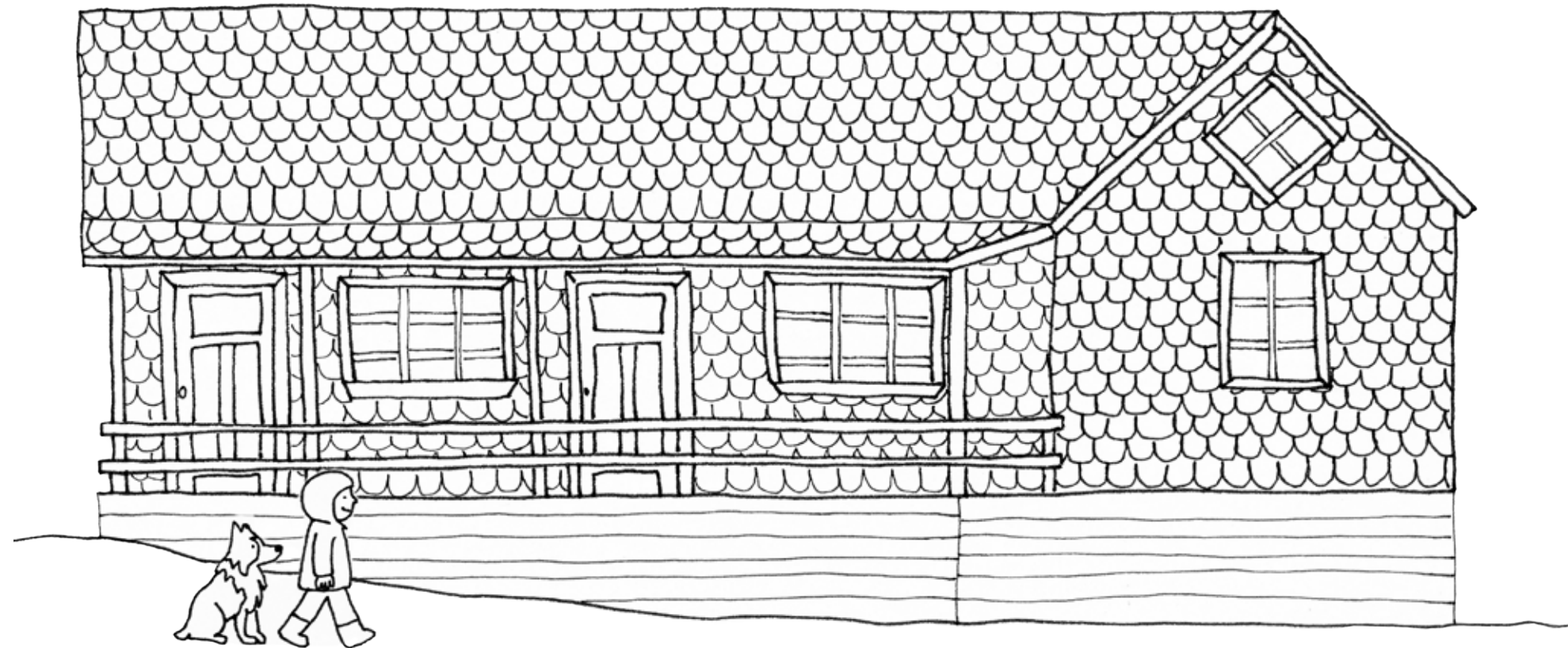
**6.CASA SOTO VILLEGAS** | PROCEDENCIA: Abtao, Chiloé y San Carlos, Ñuble | UBICACIÓN: Sector Cruce Ensenada Valle Simpson, Coyhaique | SUPERFICIE: 200m<sup>2</sup> | ESTADO: En pie



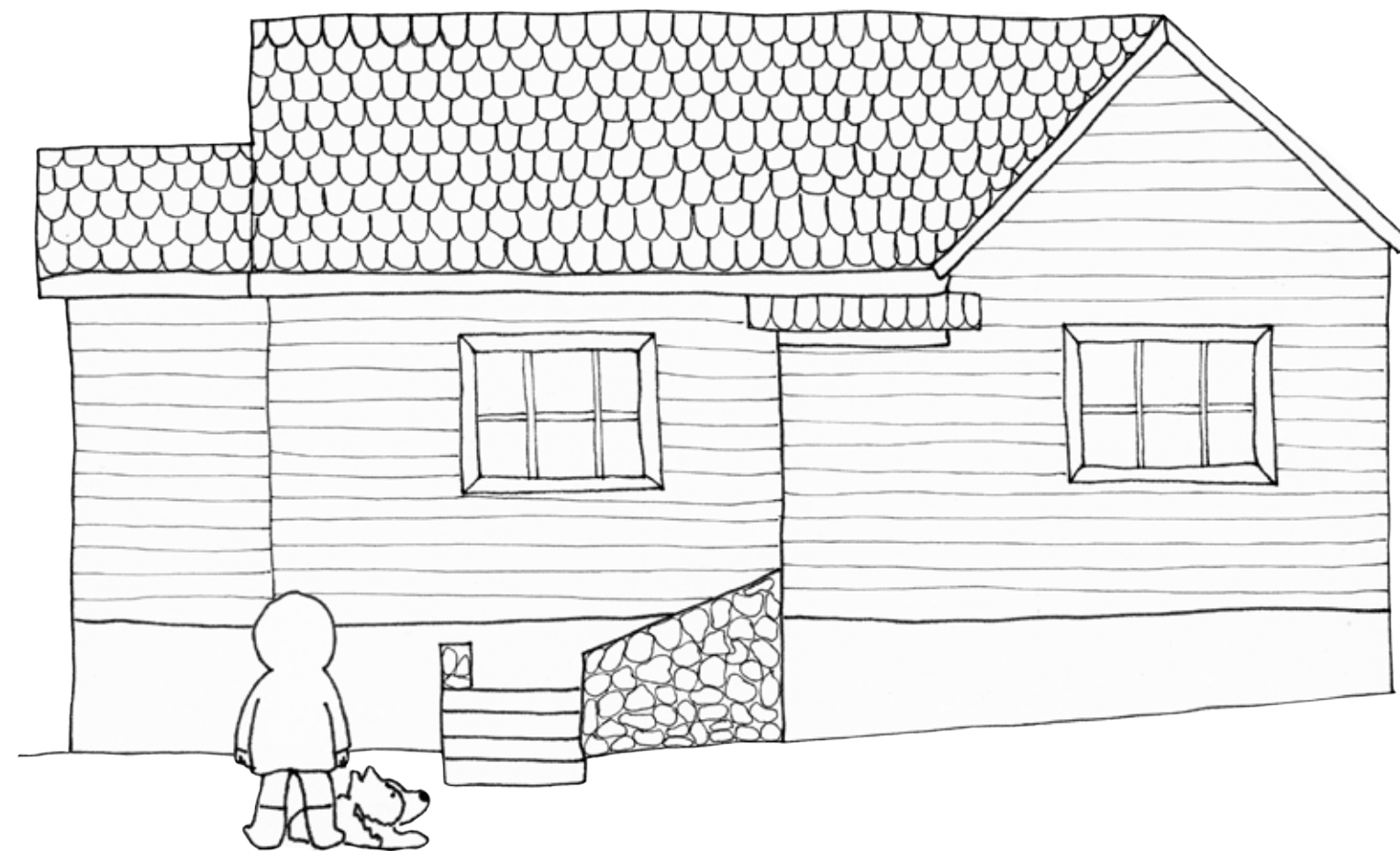
**7.CASA COCINA FOGÓN COMPLEJO LA RESERVA** | UBICACIÓN: Sector La Reserva, Coyhaique |  
AÑO CONSTRUCCIÓN: entre las décadas de 1940 y 1950 | SUPERFICIE: 24m<sup>2</sup> |  
ESTADO: en pie



**8. CASA NAVARRETE VERA** | PROCEDENCIA: Valdivia | UBICACIÓN: Sargento Aldea 508, Coyhaique |  
AÑO CONSTRUCCIÓN: alrededor de 1947 | SUPERFICIE: 111m<sup>2</sup> |  
ESTADO: Demolida



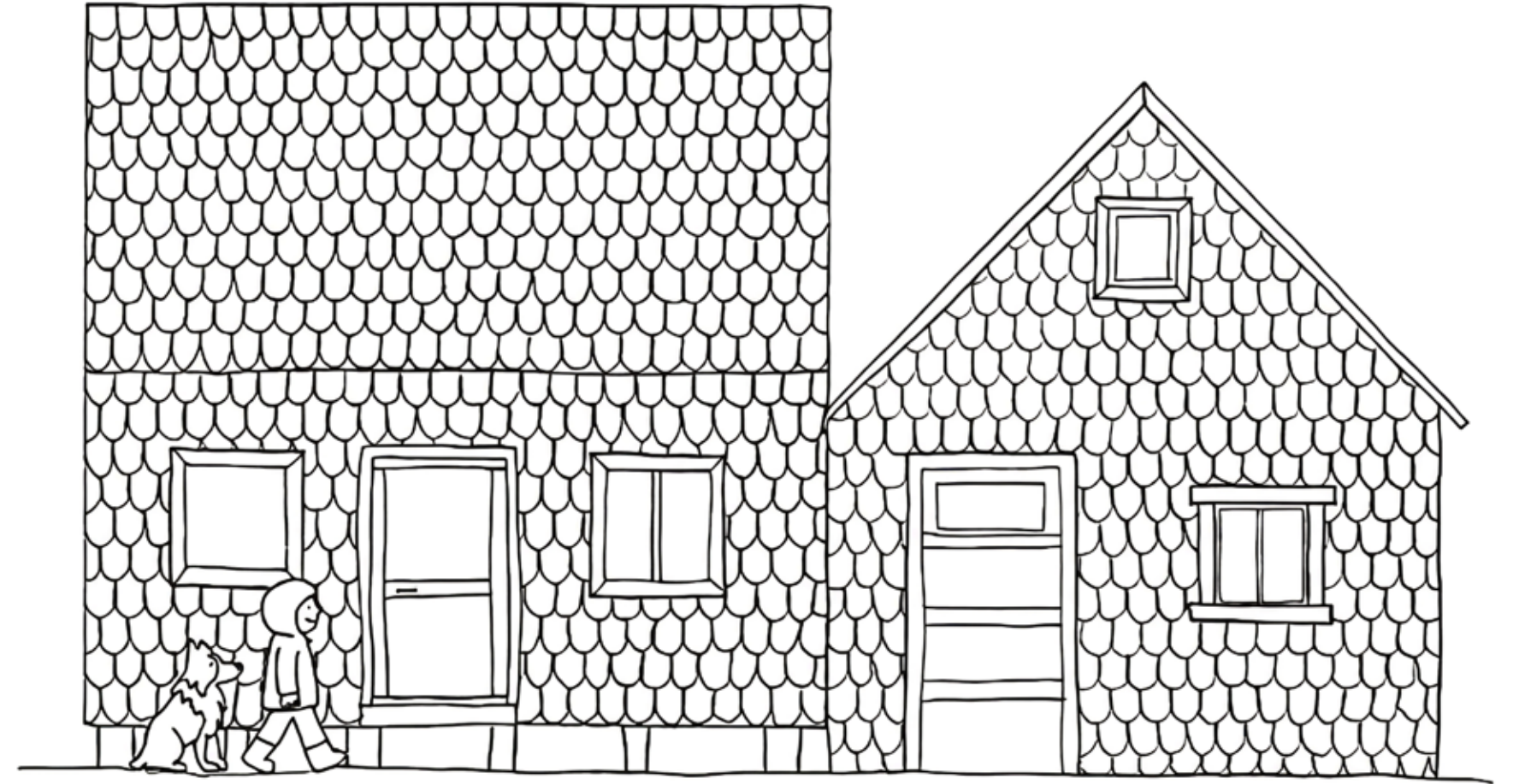
**9. CASA VÁSQUEZ OPORTO** | UBICACIÓN: Sector Lago Monreal, El Blanco, Coyhaique |  
AÑO CONSTRUCCIÓN: finales de la década de 1950 | SUPERFICIE: 120m<sup>2</sup> |  
ESTADO: En pie



**10. CASA EWALDO REDLICH** | UBICACIÓN: Ejército 192, Coyhaique |  
AÑO CONSTRUCCIÓN: alrededor del año 1960 | SUPERFICIE: 82m<sup>2</sup> |  
ESTADO: En pie



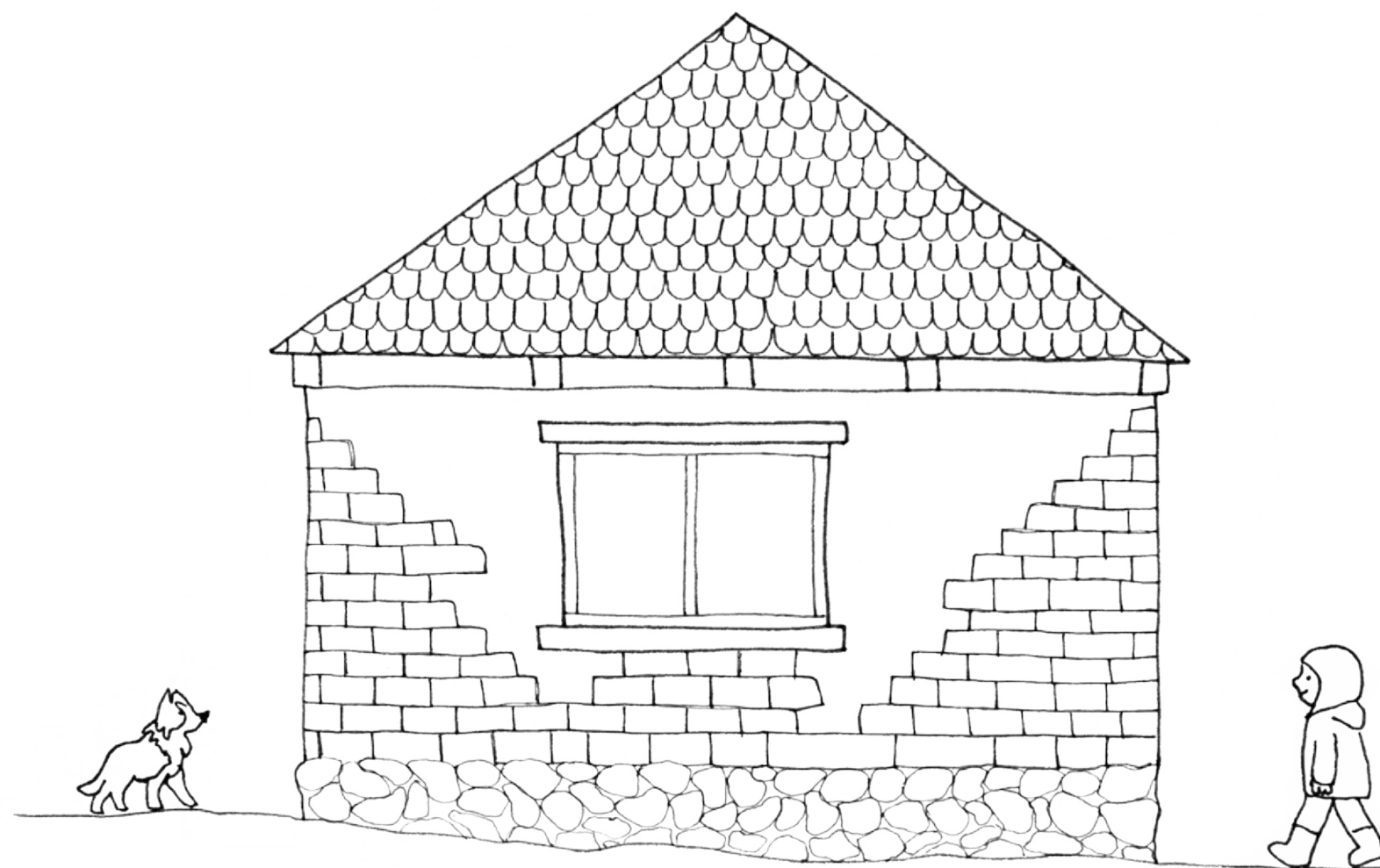
**11. CASA ADMINISTRACIÓN ANTIGUA ÑIREHUAO** | PRIMER PROPIETARIO: Sociedad Industrial del Aysén |  
UBICACIÓN: Villa Ñirehuao | AÑO CONSTRUCCIÓN: 1913 | SUPERFICIE: 237m2 |  
ESTADO: En pie, en declaratoria Monumento



**12.CASA JOSÉ COLIBORO** | PRIMER PROPIETARIO: José Coliboro Vera | UBICACIÓN: Melinka |  
AÑO CONSTRUCCIÓN: 1975 | SUPERFICIE: 150m<sup>2</sup> |  
ESTADO: En pie, en declaratoria Monumento



**13. CASA EHIJOS OPORTO** | PRIMER PROPIETARIO: Narciso Ehijos y Rosa Oporto | PROCEDENCIA: Argentina |  
UBICACIÓN: Sector Cerro Galera, Coyhaique | AÑO CONSTRUCCIÓN: década de 1910 | SUPERFICIE: 114m<sup>2</sup> |  
ESTADO: En pie, en proceso de declaratoria



**14. CASA BURGOS HERMOSILLA** | UBICACIÓN: Sector Embarcadero Viejo, Mallín Grande, Chile Chico |  
AÑO CONSTRUCCIÓN: década de 1920 | SUPERFICIE: 35m<sup>2</sup> |  
ESTADO: En pie



**15. CASA PRADENAS FERRADA** | PROCEDENCIA: Trupán, Bío Bío | UBICACIÓN: Sector Cerro Galera, Coyhaique |  
AÑO CONSTRUCCIÓN: Circa 1908 |  
ESTADO: En pie



**16. CASA ESTERLINA OYARZÚN** | PROCEDENCIA: Chiloé | UBICACIÓN: Riquelme 241, Coyhaique |  
AÑO CONSTRUCCIÓN: Circa 1929 | SUPERFICIE: 126m<sup>2</sup> |  
ESTADO: En ruinas



17.CASA MONROY SOLIS | PROCEDENCIA: Viña del Mar y Coyhaique | UBICACIÓN: Manuel Rodríguez 284, Coyhaique |  
AÑO CONSTRUCCIÓN: 1960 | SUPERFICIE: 138m2 |  
ESTADO: En pie



**18. CASA ESPINOZA** | PRIMER PROPIETARIO: Viviano Espinoza Aguayo y Florodila Valdebenito Inallao | PROCEDENCIA: Pitrufuén, Cautín, región de la Araucanía y Los Antiguos, Argentina | UBICACIÓN: Mallín Grande | AÑO CONSTRUCCIÓN: 1940 | SUPERFICIE: 36,31m<sup>2</sup> | ESTADO: En ruinas



**19.CASA HENRÍQUEZ ARRIAGADA** | PROCEDENCIA: Temuco | UBICACIÓN: Monreal 429, Coyhaique |  
SUPERFICIE: 67m2 |  
ESTADO: En pie



**20. CASA VARGAS VÉLIZ** | PRIMER PROPIETARIO: Benjamín Vargas Arriagada y Eugenia Núñez Cueva |  
UBICACIÓN: Sector Richard 2, Ñirehuao, Coyhaique | AÑO CONSTRUCCIÓN: década de 1950 | SUPERFICIE: 74m<sup>2</sup> |  
ESTADO: En pie

## INVENTARIO DE CASAS PATRIMONIALES DE AYSÉN



1. CASA MEDINA MUÑOZ



2. CASA AGUILAR VÁSQUEZ



3. CASA OJEDA BARRÍA



4. CASA KLENNER FELMER



5. CASA CHACÓN OYARZÚN



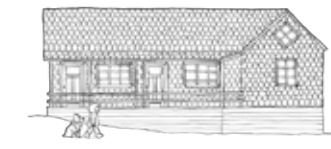
6. CASA SOTO VILLEGAS



7. COCINA FOGÓN,  
COMPLEJO LA RESERVA



8. CASA NAVARRETE VERA



9. CASA VÁSQUEZ OPORTO



10. CASA EWALDO REDLICH



11. CASA ADMINISTRACIÓN  
ANTIGUA NIREHUAO



12. CASA JOSÉ COLIBORO



13. CASA HIJOS OPORTO



14. CASA BURGOS  
HERMOSILLA



15. CASA PRADENAS  
FERRADA



16. CASA ESTERLINA  
OYARZÚN



17. CASA MONROY SOLIS



18. CASA ESPINOZA



19. CASA HENRÍQUEZ  
ARRAIGADA



20. CASA VARGAS VÉLIZ

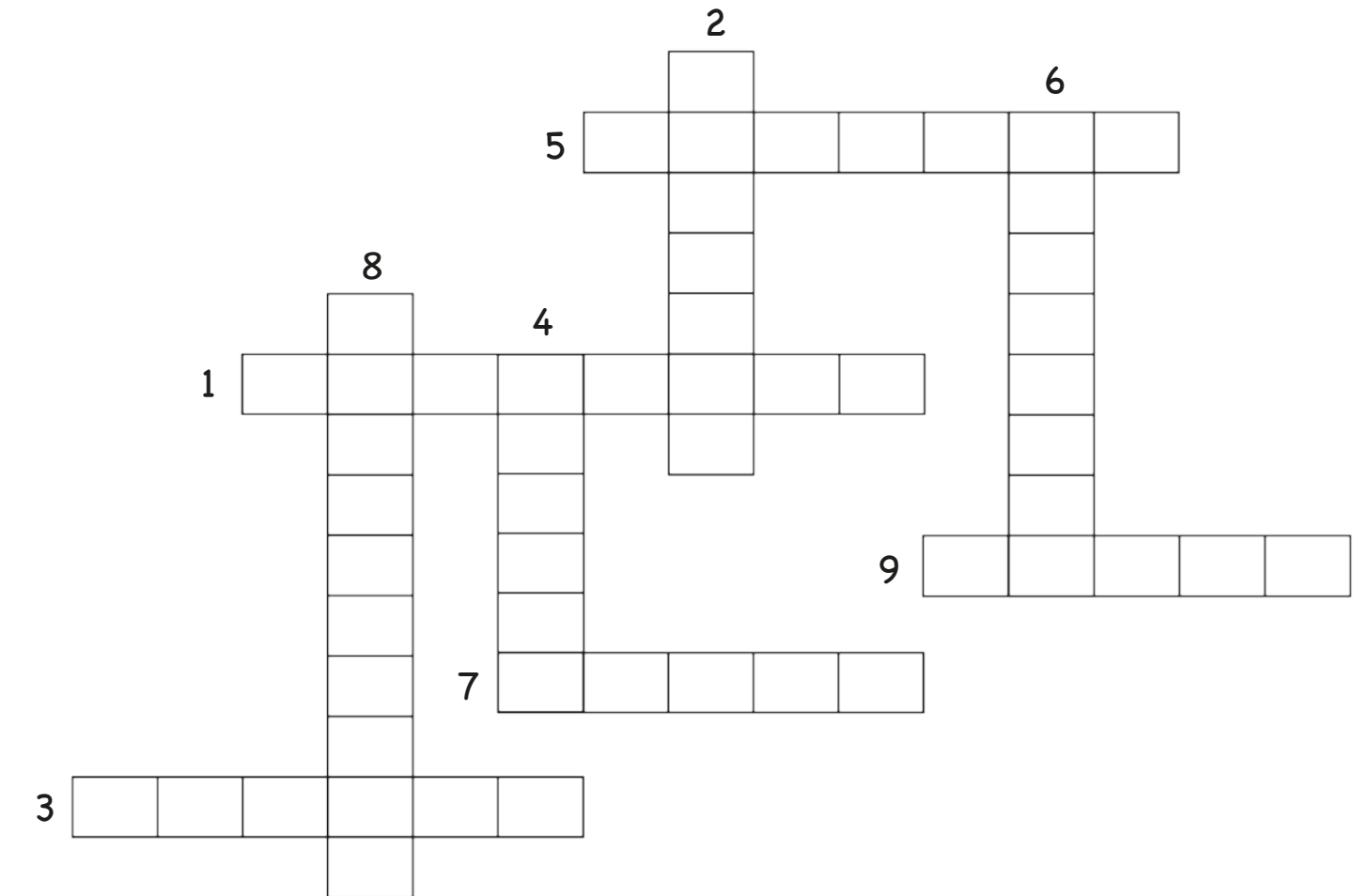


**JUEGOS**

SIGUE LOS NÚMEROS



PALABRAS CRUZADAS



1. Elemento en el tejado por donde sale el humo de la estufa
2. Abertura en una pared que sirve para que entre la luz y para mirar hacia afuera
3. Abertura en una pared que sirve para entrar y salir de la casa
4. Material que se extrae de los árboles y que sirve para construir casas
5. Trozo de madera cortado de forma plana y delgada que se usa para forrar paredes y techo de la casa
6. Bloque de arcilla secado en horno que sirve para construir muros
7. Bloque de barro mezclado con ramas y paja, secado al aire, que sirve para construir muros
8. Espacio de la casa que está entre la puerta principal y la interior y que sirve para protegerla del viento y dejar los zapatos
9. Espacio donde se hace fuego en el suelo, que sirve para cocinar o hacer el asado de cordero

SOPA DE LETRAS

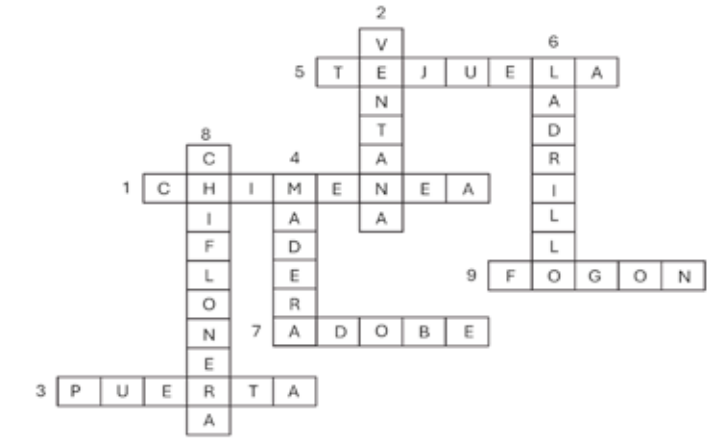
M	R	L	S	C	K	B	T	H	W	Z	Q	B	M
I	V	S	I	H	M	Z	B	V	G	C	Z	L	Q
L	A	D	R	I	L	L	O	E	Q	H	J	Q	V
M	Z	O	I	M	X	I	I	N	B	I	N	C	Q
A	R	Q	M	E	P	Q	Q	T	Z	F	E	M	H
D	O	L	H	N	U	V	R	A	A	L	M	L	K
E	L	A	L	E	E	B	Y	N	C	O	F	H	N
R	J	L	J	A	R	N	N	A	G	N	O	J	N
A	Z	A	R	D	T	C	K	A	M	E	G	I	D
R	A	D	C	C	A	Z	S	M	F	R	O	G	O
N	W	O	M	Y	Y	N	Q	F	I	A	N	P	J
Z	X	B	Q	V	P	S	A	I	P	G	V	Q	B
I	K	E	L	O	Z	U	X	J	J	T	I	W	K
Q	Z	V	V	T	E	J	U	E	L	A	M	O	B

- TEJUELA
- VENTANA
- PUERTA
- CHIFLONERA
- FOGON
- CHIMENEA
- ADOBE
- MADERA
- LADRILLO

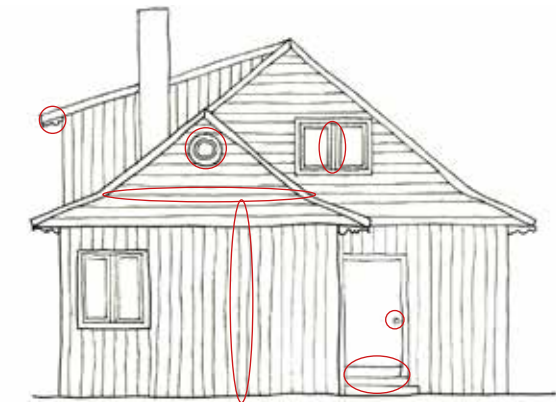
BUSCA LAS 7 DIFERENCIAS



SOLUCIONES



M	R	L	S	C	K	B	T	H	W	Z	Q	B	M
I	V	S	I	H	M	Z	B	V	G	C	Z	L	Q
L	A	D	R	I	L	L	O	E	Q	H	J	Q	V
M	Z	O	I	M	X	I	I	N	B	I	N	C	Q
A	R	Q	M	E	P	Q	Q	T	Z	F	E	M	H
D	O	L	H	N	U	V	R	A	A	L	M	L	K
E	L	A	L	E	E	B	Y	N	C	O	F	H	N
R	J	L	J	A	R	N	N	A	G	N	O	J	N
A	Z	A	R	D	T	C	K	A	M	E	G	I	D
R	A	D	C	C	A	Z	S	M	F	R	O	G	O
N	W	O	M	Y	Y	N	Q	F	I	A	N	P	J
Z	X	B	Q	V	P	S	A	I	P	G	V	Q	B
I	K	E	L	O	Z	U	X	J	J	T	I	W	K
Q	Z	V	V	T	E	J	U	E	L	A	M	O	B







Fichero Austral